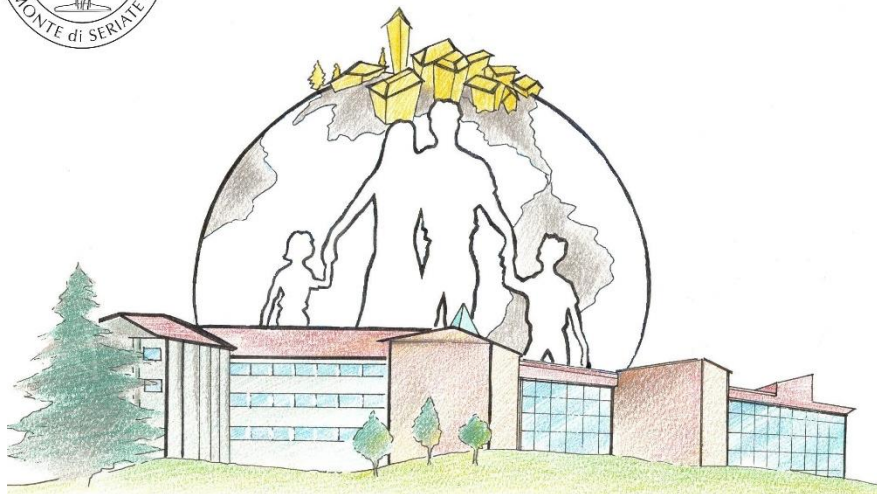




*Scuola Secondaria di primo grado paritaria*  
**SACRA FAMIGLIA**  
*Comonte di Seriate*



# **PATTO DI CORRESPONSABILITÀ EDUCATIVA**

*Alunno:* \_\_\_\_\_

**Il presente documento ha validità  
per l'intero ciclo della Scuola Secondaria di I grado**

Tutte le componenti della scuola si impegnano a seguire un cammino comune e a lavorare insieme in un rapporto di collaborazione e chiarezza, nel rispetto dei ruoli e delle competenze proprie di ciascuno.

Il **Patto di corresponsabilità educativa** è un accordo tra Insegnanti, Genitori ed Alunni mirato alla maturazione della responsabilità e dell'impegno personale di ciascun allievo, affinché la sua crescita umana e culturale venga vissuta come un Progetto, elaborato principalmente dalla Scuola e dalla Famiglia.

### **Gli insegnanti si impegnano**

- *A **informare le famiglie** sul percorso educativo e didattico del proprio figlio, sul contenuto dell'Offerta formativa della Scuola, sui criteri di valutazione, sui progetti vari da realizzare;*
- *a **rendere gli alunni partecipi** delle attività programmate e loro proposte;*
- *a **valutare regolarmente**, periodicamente e con criteri espliciti le competenze acquisite;*
- *a **formulare piani individualizzati** e criteri di valutazione particolari per gli alunni in difficoltà;*
- *a **comunicare alle famiglie** eventuali problemi del/la figlio/a nel comportamento e nell'apprendimento al fine di concordare una linea educativa che possa aiutare l'allievo a superare le difficoltà;*
- *a **predisporre gli interventi di recupero** quando un alunno dimostri necessità nel processo di apprendimento e di **potenziamento** qualora l'alunno dimostri particolari predisposizioni.*

### **I genitori si impegnano**

- *A **creare nella famiglia un atteggiamento di stima e di valorizzazione dell'importanza formativa e culturale della Scuola**, del lavoro degli Insegnanti e di tutto il personale scolastico;*
- *a **partecipare alle riunioni e agli incontri formativi e alle attività parascolastiche organizzati dalla Scuola** e a frequentare i colloqui con gli operatori scolastici;*
- *a **segnalare tempestivamente** alla Coordinatrice delle attività didattiche e agli Insegnanti eventuali **problemi relativi al proprio figlio**, che possono compromettere il suo benessere a scuola o la regolare frequenza;*
- *a fare in modo che il figlio frequenti assiduamente le lezioni e a **non favorire assenze prive di grave e serio motivo**;*
- *a **non far portare a scuola libri, immagini, giochi e altri oggetti che non hanno attinenza con la Scuola (cellulare, dispositivi digitali di vario genere)**. La Scuola non risponde di eventuali smarrimenti di denaro o di oggetti personali, lasciati incustoditi all'interno della stessa;*

- *a controllare attentamente che il figlio dedichi il tempo necessario allo studio e allo svolgimento dei compiti;*
- *a controllare giornalmente il diario e a firmare le eventuali comunicazioni e valutazioni;*
- *a controllare periodicamente il **registro on line** per seguire più direttamente l'andamento didattico del figlio;*
- *a **collaborare con l'Insegnante**, controllando sistematicamente i quaderni dai quali emerge come il ragazzo lavora a scuola e a casa;*
- *a **produrre giustificazione scritta** solo in casi eccezionali per l'inadempienza o per eventuali doveri scolastici non svolti dal figlio.*
- *a far **partecipare alle varie attività, sia scolastiche che parascolastiche il/la proprio/a figlio/a**: visite di istruzione, gite scolastiche, attività religiose e culturali programmati dalla Scuola.*

### **I Collaboratori scolastici si impegnano**

- ***A sorvegliare gli alunni** in occasione di momentanea assenza degli Insegnanti;*
- *a **sorvegliare gli ingressi** delle Istituzioni scolastiche, **con apertura e chiusura degli stessi**;*
- *a **garantire la pulizia dei locali scolastici**;*
- *a **collaborare con gli Insegnanti e i Genitori** nel processo formativo ed educativo degli alunni.*

### **Il Personale di Segreteria si impegna**

- ***A fornire efficienza e qualità nel servizio**, nel rispetto dell'esigenza dell'utenza.*

### **Gli alunni si impegnano**

- ***A mantenere un comportamento** educato e rispettoso di sé, dei compagni, dell'ambiente e di tutte le persone che, a qualsiasi titolo, fanno parte della Scuola;*
- ***a frequentare assiduamente le lezioni** per non pregiudicare, per sé e per i compagni, il regolare svolgimento del programma;*
- ***a partecipare ai lavori di classe**, ponendo domande, segnalando difficoltà, chiedendo spiegazioni ed aiuto, intervenendo in modo appropriato, non interrompendo o prevaricando sui compagni, ma lasciando a tutti la possibilità di esprimersi;*

- **a portare a scuola tutto e solo il materiale scolastico richiesto per le lezioni giornaliere.** È proibito portare a scuola oggetti estranei alle discipline di insegnamento e non attinenti alle lezioni (dispositivi digitali di vario genere, giochi vari ecc.);
- **a non portare il cellulare a scuola.** Per le comunicazioni urgenti si utilizzerà il telefono della Segreteria. L'uso improprio all'interno della struttura scolastica prevede l'applicazione di provvedimenti da parte della Direzione scolastica. In casi eccezionali la Coordinatrice delle attività educative e didattiche può autorizzarne il possesso o l'uso a scopo didattico, previa richiesta da parte del Genitore sul diario.
- **a svolgere con diligenza i compiti e completare con precisione lo studio assegnato per casa;**
- **a far firmare il giorno stesso le comunicazioni** tra Scuola e Famiglia, le valutazioni delle prove scritte e delle interrogazioni;
- **a mostrare un abbigliamento consono, serio e decoroso;**
- **ad essere puntuali agli orari,** diligenti nelle prestazioni richieste e nell'osservanza del Regolamento interno;
- **a conservare, in modo ordinato, libri, quaderni, soprattutto il diario,** proposto dalla Scuola, importante mezzo di comunicazione;
- **a mantenere gli ambienti e tutte le strutture scolastiche puliti e ordinati;** di ogni danno o guasto l'allievo sarà ritenuto responsabile ed il costo verrà addebitato al genitore stesso;
- **a partecipare alle varie attività, sia scolastiche che parascolastiche:** visite di istruzione, gite scolastiche, attività religiose e culturali.

**La Coordinatrice delle attività educative e didattiche**  
Adelina Nozza Bielli

Firma autografa sostituita a mezzo stampa ai sensi e per gli effetti dell'art.3 comma 2 D. Lgs 39/93

Dichiaro di aver preso visione dei seguenti documenti:

- Regolamento di Istituto
- Piano Triennale dell'Offerta Formativa (2022-2025)

pubblicati sul sito della Scuola: [www.scuolasacrafamigliabg.it](http://www.scuolasacrafamigliabg.it)

Firma per accettazione:

Padre \_\_\_\_\_

Madre \_\_\_\_\_

Data \_\_\_\_\_

Alunno/a \_\_\_\_\_