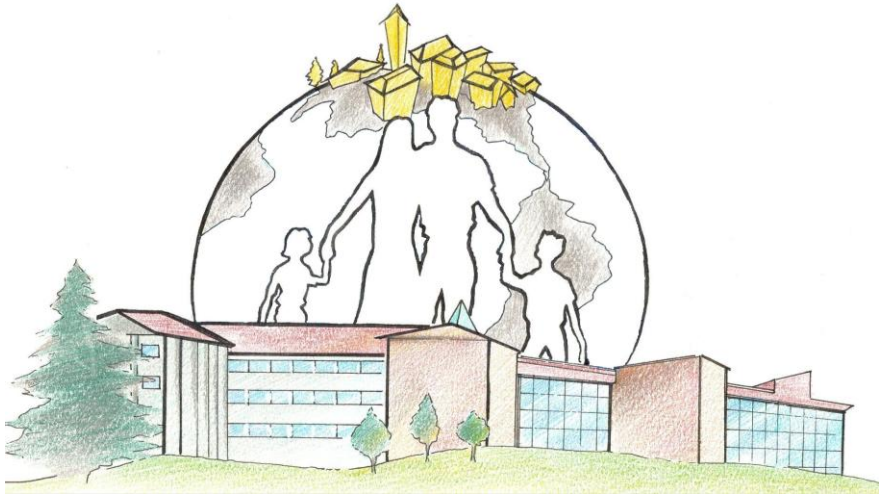




**Scuola Primaria Paritaria  
SACRA FAMIGLIA  
Comonte di Seriate**



# ***PATTO DI CORRESPONSABILITÀ EDUCATIVA***

***Alunno:*** \_\_\_\_\_

***Classe:*** \_\_\_\_\_

*Il presente documento ha validità a partire dall'anno scolastico 2025-26 per tutti i cinque anni di frequenza presso la Scuola Primaria*

**Il Patto di corresponsabilità educativa** è un accordo tra Insegnanti, Genitori, ed Alunni, mirato alla maturazione della responsabilità e dell'impegno personale di ciascun allievo/a, affinché la sua crescita umana e culturale venga vissuta come un Progetto, elaborato principalmente dalla Scuola e dalla Famiglia. **Tutte le componenti della scuola si impegnano a seguire un cammino comune e a lavorare insieme in un rapporto di collaborazione e chiarezza, nel rispetto dei ruoli e delle competenze proprie di ciascuno.**

#### **Gli INSEGNANTI si impegnano**

- *A **informare le famiglie** sul percorso educativo e didattico, sul contenuto dell'Offerta formativa della Scuola, sui criteri di valutazione, sui progetti vari da realizzare;*
- *a **rendere gli alunni partecipi** delle attività programmate e loro proposte;*
- *a **valutare regolarmente**, periodicamente e con criteri espliciti le conoscenze acquisite;*
- *a **formulare piani personalizzati e individualizzati** e ad adottare criteri di valutazione particolari per gli alunni in difficoltà;*
- *a **comunicare alle famiglie** eventuali problemi del figlio/a nel comportamento e nell'apprendimento, al fine di concordare una linea educativa che possa aiutare l'allievo/a a superare le difficoltà;*
- *a **predisporre gli interventi di recupero** quando l'alunno/a dimostri necessità nel processo di apprendimento e di potenziamento qualora l'alunno/a dimostri particolari predisposizioni.*

#### **I GENITORI si impegnano**

- ***A creare in famiglia un atteggiamento di stima e di valorizzazione dell'importanza formativa e culturale della Scuola, del lavoro degli Insegnanti e di tutto il personale scolastico;***
- *a fare in modo che il/la figlio/a frequenti le lezioni con regolarità e puntualità e a **non favorire assenze prive di grave e serio motivo;***
- *a **controllare che porti tutto il materiale scolastico necessario evitando di portare immagini, giocattoli e altri oggetti che non hanno attinenza con la Scuola (compresi dispositivi digitali di vario genere).** La Scuola non risponde di eventuali smarrimenti di denaro o di oggetti personali, lasciati incustoditi all'interno della Scuola;*
- *a **controllare attentamente che il figlio dedichi il tempo necessario allo studio e allo svolgimento dei compiti;***

- *a **collaborare con l'Insegnante**, controllando sistematicamente i quaderni dai quali emerge come il/la ragazzo/a lavora a scuola e a casa;*
- *a **controllare giornalmente il diario e a firmare le eventuali comunicazioni e valutazioni;***
- *a **produrre giustificazione scritta** per assenze, ritardi, o eventuali inadempienze relative ai doveri scolastici;*
- *a controllare periodicamente il **registro on line** per seguire più direttamente l'andamento didattico;*
- *a **partecipare alle riunioni e agli incontri formativi e alle attività organizzati dalla Scuola**, e a frequentare i colloqui con gli operatori scolastici, a prestare attenzione alle comunicazioni inviate dalla Segreteria o dai Docenti;*
- *A far **partecipare il proprio figlio/a alle varie attività proposte dalla scuola**, comprese visite di istruzione, gite scolastiche, attività religiose e culturali.*
- *a **segnalare tempestivamente** agli insegnanti e alla Coordinatrice delle attività didattiche eventuali **problemi o difficoltà** che possano compromettere il benessere a scuola o la regolare frequenza dell'alunno/a;*

#### **I COLLABORATORI SCOLASTICI si impegnano**

- ***A sorvegliare gli alunni** in caso di momentanea assenza degli Insegnanti;*
- *a **sorvegliare gli ingressi** delle Istituzioni scolastiche, **con apertura e chiusura degli stessi;***
- *a **garantire la pulizia dei locali scolastici;***
- *a **collaborare con gli Insegnanti e i Genitori** nel processo formativo ed educativo degli alunni:*

#### **II PERSONALE DI SEGRETERIA si impegna**

- ***A fornire efficienza e qualità nel servizio**, nel rispetto dell'utenza.*

#### **Gli ALUNNI si impegnano:**

- *a **frequentare le lezioni con regolarità e puntualità** per non pregiudicare, per sé e per i compagni, il regolare svolgimento del programma;*

- **a mantenere un comportamento** educato e rispettoso di sé, dei compagni, dell'ambiente e di tutte le persone che, a qualsiasi titolo fanno parte della Scuola;
- **a partecipare attivamente ai lavori di classe**, ponendo domande, segnalando difficoltà, chiedendo spiegazioni ed aiuto, intervenendo in modo appropriato, non interrompendo o prevaricando sui compagni, lasciando a tutti la possibilità di esprimersi;
- **a portare a scuola tutto e solo il materiale scolastico richiesto per le lezioni giornaliere**, evitando di portare a scuola oggetti estranei alle discipline di insegnamento e non attinenti alle lezioni;
- **a non portare il cellulare o smartwatch a Scuola**. Per le comunicazioni urgenti si utilizzerà il telefono della Segreteria. L'uso all'interno della struttura scolastica prevede l'applicazione di provvedimenti disciplinari.
- **a svolgere con diligenza i compiti e completare con precisione lo studio assegnato per casa**;
- **a far firmare il giorno stesso le comunicazioni e le valutazioni delle prove scritte e delle interrogazioni**;
- **a conservare con cura libri, quaderni e in particolare il diario**, strumento indispensabile di comunicazione;
- **ad indossare la divisa** e in genere un abbigliamento ordinato, serio e decoroso;
- **a mantenere gli ambienti e tutte le strutture scolastiche puliti e ordinati**: l'allievo/a sarà ritenuto/a responsabile di ogni danno o guasto ed il costo verrà addebitato al genitore stesso;
- **a partecipare alle varie attività, sia scolastiche che parascolastiche**: visite di istruzione, gite scolastiche, attività religiose e culturali.

La Coordinatrice delle attività didattiche:

(Prof. Isabella Prometti)

Dichiaro inoltre di aver preso visione dei seguenti documenti pubblicati sul sito della Scuola [www.scuolasacrafamigliabg.it](http://www.scuolasacrafamigliabg.it):

- Regolamento di Istituto

- Piano Triennale dell'Offerta Formativa (2025-2028)

Firma per accettazione:

Alunno/a \_\_\_\_\_

Genitori \_\_\_\_\_